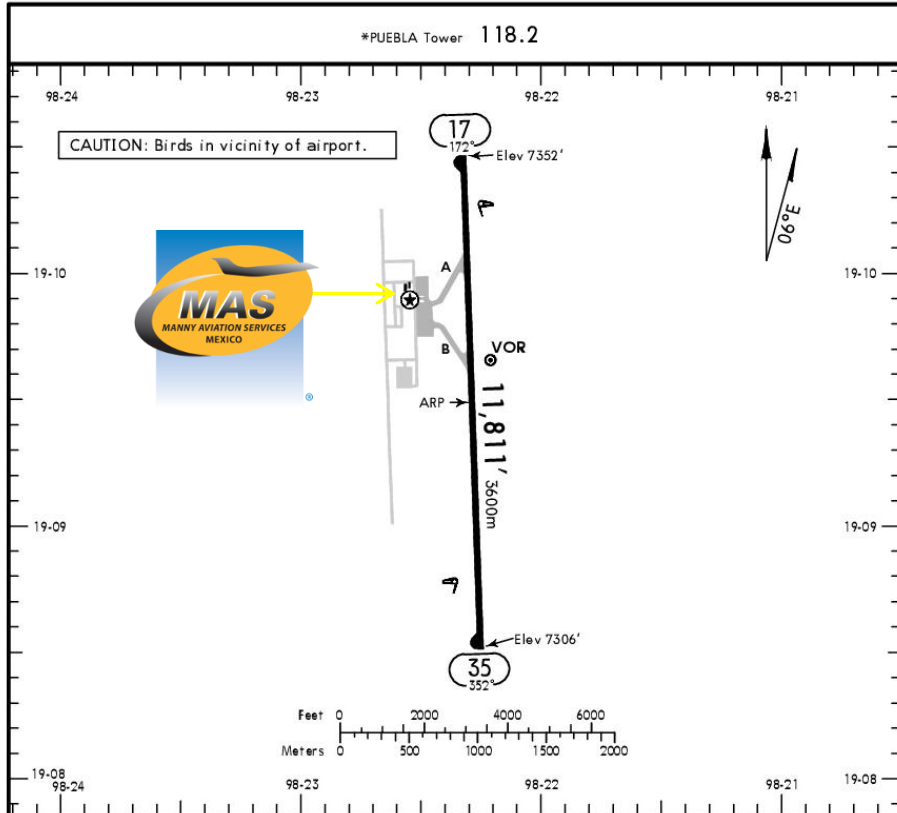




MMPB/PBC  
AEROPUERTO INTERNACIONAL HERMANOS SERDAN

MMPB/PBC  
Apt Elev 7361'  
N19 09.5 W098 22.3

JEPPESSEN PUEBLA, MEXICO  
20 APR 18 (10-9) EII 26 Apr HERMANOS SERDAN INTL



**Dirección:**

Carretera libre México – Puebla km. 91.5, Huejotzingo, Puebla. C.P. 74160.  
Teléfono: +52 (722) 273 0981.

**Información Operativa:**

Horas de operación: Invierno 1300-0100 UTC / Verano 1200-0000 UTC.  
Aduanas e Inmigración: Durante horas operativas del aeropuerto.  
Combustible disponible: Avgas 100/130, Jet A-1.

Se puede esperar retrasos en el abasto de combustible ya que el gobierno les da prioridad a las operaciones comerciales.

**Forma de pago del combustible:**

Tarjeta de crédito, tarjeta de débito, tarjeta Uvair-World Fuel o Autorización ASA.

**Cat Fuego:** VI.

RWY	USABLE LENGTHS	LANDING BEYOND		TAKE-OFF	WIDTH
		Threshold	Glide Slope		
17 35	HIRL REIL PAPI-L (angle 3.0°)				148' 45m
TAKE-OFF				FOR FILING AS ALTERNATE	
All Rwys					
1 & 2 Eng	1			A	800-2
3 & 4 Eng	1/2			B	
				C	
				D	

CHANGES: Airport elevation, chart re-indexed.

© JEPPESSEN, 2002, 2018. ALL RIGHTS RESERVED.



## MMPB/PBC AEROPUERTO INTERNACIONAL HERMANOS SERDAN

### Llegada

1. Al llegar, la aeronave debe seguir las instrucciones del ATC para rodar a la plataforma de Aviación General.
2. Los pasaportes de los tripulantes y pasajeros serán entregados a nuestro representante para ser llevados con Migración.
3. Los pasajeros deben caminar adentro del edificio de la Aviación General para llevar a cabo el proceso de CIQ (Aduanas, Inmigración y Cuarentena). Los pasajeros deben estar presentes durante la inspección.
4. El proceso tarda aproximadamente 20-30 minutos.

### Salida

1. Los pasaportes de los tripulantes y pasajeros serán entregados a nuestro representante para ser llevados con Migración.
2. El equipaje será revisado con la máquina de rayos X para una inspección de seguridad.
3. El proceso tarda aproximadamente 20-30 minutos.

