



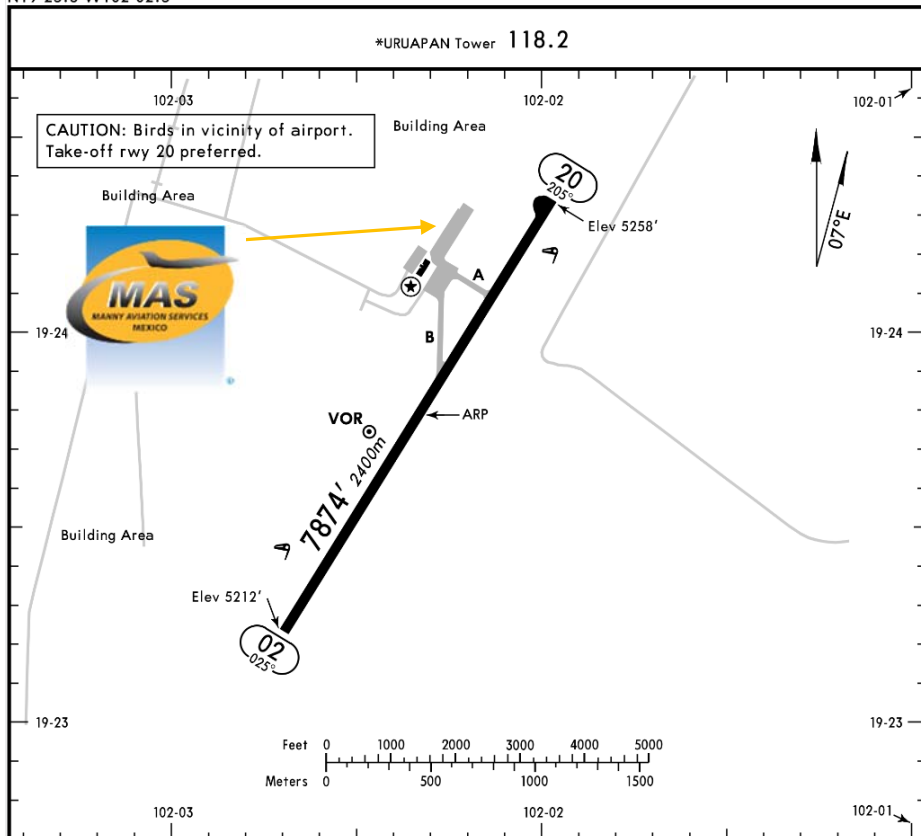
MMPN/UPN  
GRAL. FRANCISCO MUJICA NATIONAL AEROPUERTO

MMPN/UPN  
Apt Elev 5258'  
N19 23.8 W102 02.3



21 NOV 14 (13-1)

URUAPAN, MEXICO  
GEN IGNACIO LOPEZ RAYON



**Dirección:**

Avenida Latinoamericana S/N,  
Fraccionamiento San José Obrero,  
Uruapan, Michoacán. C.P. 60160

**Teléfono:** +52 (722) 273 0981

**Información operativa:**

**Horas de operación:** Invierno 1300-0100  
UTC Verano 1200-0000 UTC

**Extensión de servicios:** Disponible bajo  
pedido antes de 13:00 L.T. / 1800 UTC y  
aplican cargos extras.

**Aduana y migración:** Solo bajo pedido 7  
días antes de operación

**Combustible disponible:** Avgas 100/130  
& Jet A.

**Fire Cat: V**

**NOTE:** Para asistir una operación  
internacional, autoridades de aduana y  
migración deben ser notificadas con una  
semana de antelación a la llegada o salida  
de la aeronave, ya que tienen que viajar  
desde MMMM / MLM.

**ATC**

**TWR/UPN | 118.2 MHZ**

**IFR FLIGHTS**

**VOR/DME UPN | 114.2 MHZ**

ADDITIONAL RUNWAY INFORMATION

RWY		USABLE LENGTHS LANDING BEYOND			TAKE-OFF	WIDTH
		Threshold	Glide Slope			
02	MIRL REIL PAPI-L (angle 3.0°)				148'	
20	MIRL REIL PAPI-L (angle 3.0°)				45m	

① Usage restricted to 3.0 DME.

TAKE-OFF & DEPARTURE PROCEDURE

FOR FILING AS ALTERNATE

	Rwy 20		Rwy 02		DAY	NIGHT
	DAY	NIGHT	DAY	NIGHT		
1 & 2 Eng	500-1	VFR	NOT APPLICABLE	A	1500-5	NOT APPLICABLE
3 & 4 Eng				B		
				C		
				D		

DEPARTURE PROCEDURE: Rwy 20, see 10-3 chart (CLIMB VOR DME UPN RWY 20). Rwy 02, VFR.  
Departure MCAs: V-17 & UJ-65 to MLM 11000'; V-18 & UJ-18 to TLC 11000'; V-3 to ZIH 10000'; V-18 & UJ-18 to ZLO 13500'; V-3 & UJ-3-7 to GDL 12500'; UJ-3-7 to ACA 10000'.



MMPN/UPN  
GRAL. FRANCISCO MUJICA NATIONAL AEROPUERTO

### Llegadas

1. Al llegar, la aeronave debe seguir las instrucciones del ATC para rodar a la plataforma de aviación general o a la comercial.
2. Cuando los pasajeros hayan bajado del avión, aduanas, agentes federales y agricultura abordarán la aeronave para hacer una inspección de cualquier equipaje, pasajero o comida a bordo. Tomar en cuenta que todo equipaje debe bajarse del avión. Cualquier comida será tirada a la basura.
3. Los pasajeros deben caminar adentro del edificio de la aviación general para llevar a cabo el proceso

de CIQ (Aduanas, Inmigración y Cuarentena). Los pasajeros deben estar presentes durante la inspección.

### Salidas

1. Tripulación y pasajeros llegan al edificio de aviación general.
2. Los pasaportes de los tripulantes y pasajeros serán entregados a nuestro representante para ser llevados con Migración, así también su equipaje.

