

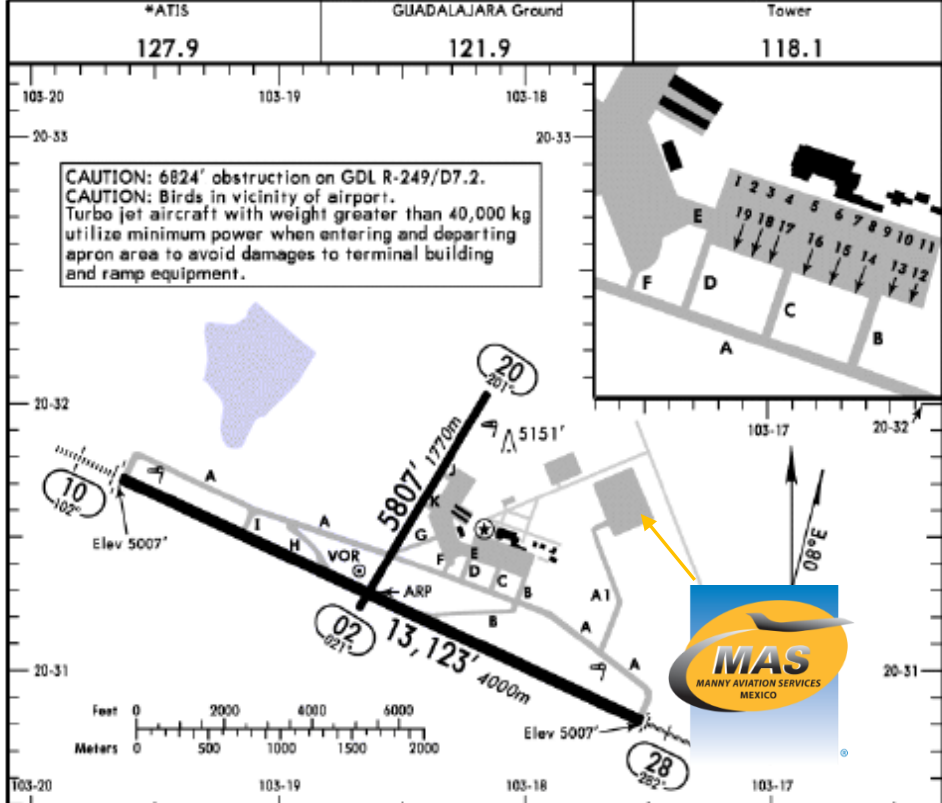


MMGL / GDL
 AEROPUERTO INTERNACIONAL MIGUEL HIDALGO Y
 COSTILLA

MMGL
 Apt Elev 5012'
 GDL 117.3-On Airport

JEPPESEN
 7 JUL 00
 EFF 13 Jul

GUADALAJARA, MEXICO
 DON MIGUEL HIDALGO INTL
 N20 31.3 W103 18.7



RWY	ADDITIONAL RUNWAY INFORMATION			
	USABLE LENGTHS		TAKE-OFF	WIDTH
	Threshold	Glide Slope		
02				115' 35m
10	HIRL SALS PAPI (angle 3.0°)		11,909' 3630m	197' 60m
28	HIRL ALS PAPI (angle 3.0°)	RVR	11,788' 3593m	

TAKE-OFF & DEPARTURE PROCEDURE				FOR FILING AS ALTERNATE	
Rwy 10		Rwy 28	Rwys 02, 20		
Regular Commercial Jet Aircraft HIRL and RCLM Required			DAY	NIGHT	
An alternate airport is required when meteorological conditions are less than the landing minimums. The pilot should report 7 longitudinal runway lights in the direction of take-off as a minimum for visibility.					Precision Non-Precision
2 Eng	1 & 2 Eng	600-1	1000-2	NA	A 600-2 1000-3
3 & 4 Eng	3 & 4 Eng	1/2	NOT APPLICABLE		B C D
Rwy 10-28: For departures and MCAs see Guadalajara 10-3 and 10-3A. DEPARTURE PROCEDURE: Rwy 02, 20: Climb VFR to 6020' on GDL VOR R-025 make RIGHT procedure turn to the MCA for departing the station. Departure MCAs: V-26 & UJ-11 to ZLO 10600'; V-26W to ZLO 10700'; V-14 & UJ-14 to PVR 8000'; V-14N & UJ-14N to PVR 8000'; V-14S & UJ-14S to		PVR 8100; V-3-5 & UJ-12 to TNY 8300'; UJ-27 to DGO 8000'; V-61 & UJ-11 to AGU 8000'; J-25 to SLP 8100; V-26-61W to AGU 7700'; V-26 & UJ-100 to ZCL 7700'; V-32 to BJX 8200'; V-14 & UJ-14 to QET 8200'; V-5 & UJ-12 to MLM 8500'; V-3 & UJ-3-7 to UPN 8600'; UJ-27 to ZIH 9100'; UJ-3-7 to MZT 8100'; V-61 & J-25 to COL 10800'.			

Reproduced with permission of Jeppesen. NOT FOR NAVIGATIONAL USE. © Jeppesen, 2013.

Dirección:

Km 17.5 Carretera Guadalajara a Chapala Tlajomulco de Zuniga. Jalisco.
Teléfono: +52 (722) 273 0981.

Información Operativa:

Horas de operación: 24 hrs.
 Aduanas e Inmigración: 24hrs.
 Combustible disponible: Avgas 100/130, Jet A-1.

Por favor tenga en cuenta que el FBO Aerotron es el único FBO autorizado en MMGL para atender la aviación ejecutiva y su horario operacional es de 07 :00 LCL – 22 :00 LCL.

Forma de pago del combustible:

Tarjeta de crédito, tarjeta de débito, tarjeta Uvair-World Fuel o Autorización ASA dirigida a: **TRON/ AEROTRON.**

Cat Fuego: VII.

Servicios de comisariato disponible: previa solicitud con 24 hrs de anticipación.

CHANGES: New chart format.

© JEPPESEN SANDERSON, INC., 2000. ALL RIGHTS RESERVED.



MMGL / GDL AEROPUERTO INTERNACIONAL MIGUEL HIDALGO Y COSTILLA

Llegada

1. Al llegar, la aeronave tiene que brindar el nombre AEROTRON FBO para que ATC le dé instrucciones a seguir.
2. Dentro del FBO se encuentran instalaciones de Aduana e Inmigración.
3. Los pasajeros deben caminar adentro del edificio del FBO para llevar a cabo el proceso de CIQ (Aduanas, Inmigración y Cuarentena). Los pasajeros deben estar presentes durante la inspección.
4. El proceso tarda aproximadamente 10-15 minutos.

Salida

1. Para la salida los pasajeros y tripulantes deberán llegar al FBO para realizar los procesos de Aduana y Migración dentro del mismo.
2. Después de este proceso los pasajeros podrán subir a la aeronave.
3. El proceso tarda aproximadamente 20-30 minutos.

