



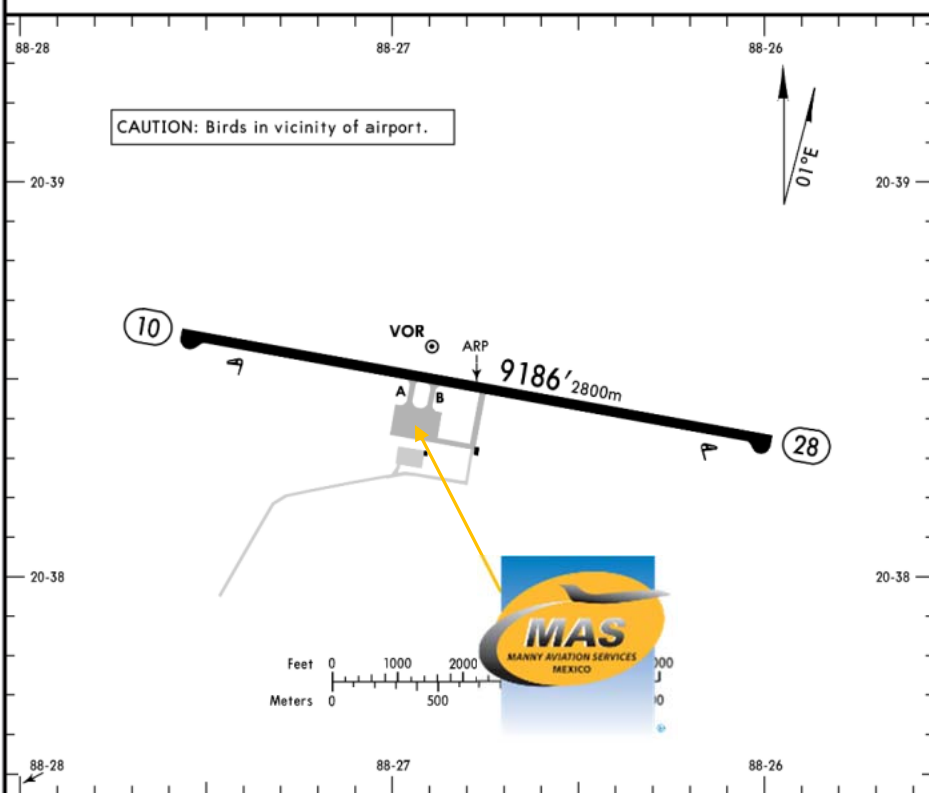
MMCT / CZA
CHICHEN-ITZA INTERNATIONAL AEROPUERTO

MMCT/CZA
Apt Elev 102'
N20 38.5 W088 26.8

JEPPESEN
17 JUL 15 (13-1)

CHICHEN-ITZA, MEXICO
CHICHEN-ITZA INTL

*CHICHEN-ITZA Tower 118.9



Dirección:

Carretera Federal, Cancún-Mérida
S/N, km. 131.2 de Kaua.
Telephone: +52 (722) 273 0981

Información operativa:

Horas de operación: 1300 / 2300 UTC
Aduana y migración: SOLO bajo pedido 48hrs antes de la llegada.
Combustible NO esta disponible
Pista necesita mantenimiento, aeropuerto muy basico.
Cat Fuego: IV

ADDITIONAL RUNWAY INFORMATION

RWY	USABLE LENGTHS	LANDING BEYOND		TAKE-OFF	WIDTH
		Threshold	Glide Slope		
10 28	HIRL PAPI-L (angle 3.0°)				148' 45m

TAKE-OFF

All Rwys

1 & 2 Eng	1		
3 & 4 Eng	1/2		



MMCT / CZA
CHICHEN-ITZA INTERNATIONAL AEROPUERTO

Llegadas

1. Al llegar, la aeronave debe seguir las instrucciones del ATC para rodar a la plataforma de aviación general o a la comercial.
2. Los pasaportes de los tripulantes y pasajeros serán entregados a nuestro representante para ser llevados con Migración, así también su equipaje.
3. Cuando los pasajeros hayan bajado del avión, aduanas, agentes federales y agricultura abordarán la aeronave para hacer una inspección de cualquier equipaje, pasajero o comida abordo. Tomar en cuenta que todo equipaje debe bajarse del avión. Cualquier comida será tirada a la basura.

4. Los pasajeros deben caminar adentro del edificio de la aviación general para llevar a cabo el proceso de CIQ (Aduanas, Inmigración y Cuarentena). Los pasajeros deben estar presentes durante la inspección.
5. El proceso tarda aproximadamente 15-20 minutos.

Salidas

1. Los pasaportes de los tripulantes y pasajeros serán entregados a nuestro representante para ser llevados con Migración, así también su equipaje.
2. El equipaje será revisado con la máquina de rayos X para una inspección de seguridad.
3. El proceso tarda aproximadamente 15-20 minutos.

