



MMML/MXL  
GRAL. RODOLFO SÁNCHEZ TABOADA INTERNATIONAL AIRPORT

**MMML/MXL**

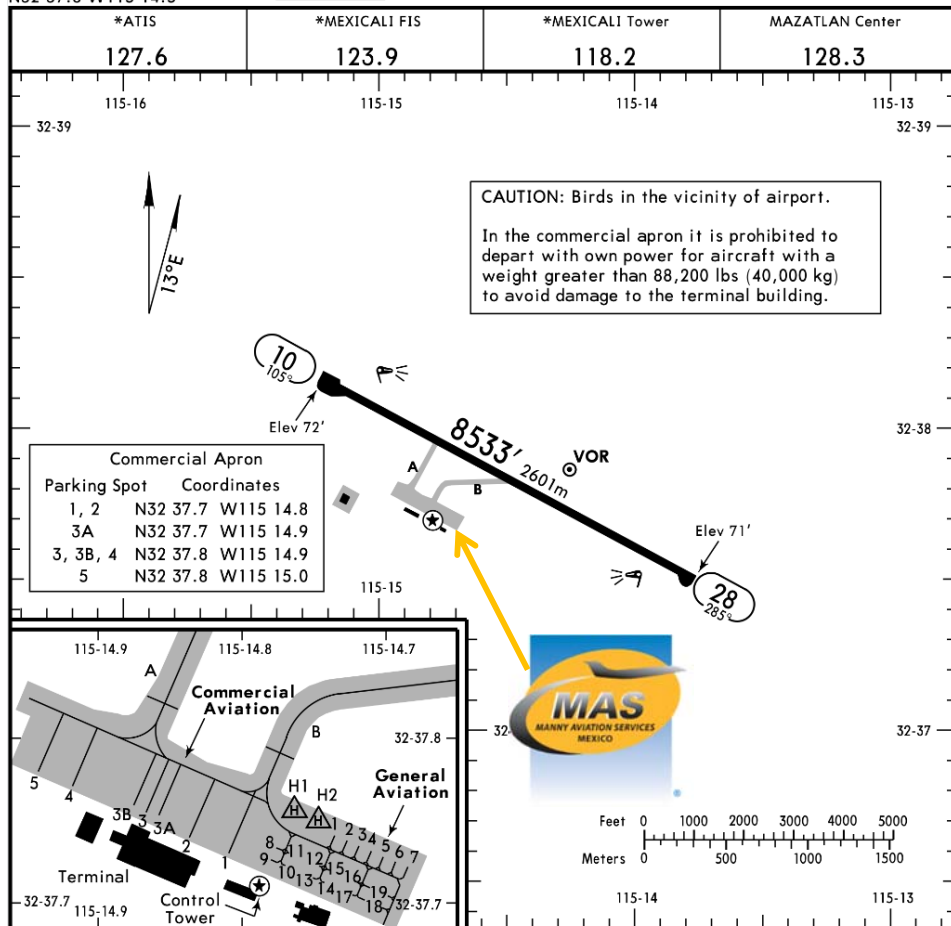
Apt Elev 74'  
N32 37.8 W115 14.5



27 JAN 17  
Eff 2 Feb (13-1)

**MEXICALI, MEXICO**

GEN RODOLFO SANCHEZ TABOADA INTL



**Dirección:**

Carretera Mesa de Andrade Km 23.5 a Mexicali, Baja California Norte C.P. 21000

**Teléfono:** +52 (722) 273 0981

**Información Operativa:**

**Horas Operativas:** Invierno 1400-0900 UTC / Verano: 1300-0800 UTC

**Extensión de Horario:** Disponible (se solicita antes de las 23:00 L.T. / 0700 UTC) y tiene cargos extras.

**Aduanas e Inmigración:** Durante las horas operativas.

**Combustible Disponible:** Avgas 100/130 & Jet A

**Cat Fuego:** VII

**ATC**

**APP/MXL | 118.2 MHz**

**TWR/MXL | 118.2 MHz**

**FPQ/MXL | 122.30 MHz**

**ATIS/MXL | 127.6 MHz**

**FIS/MXL | 123.9 MHz**

**IFR FLIGHTS**

**VOR/DME MXL | 115.0 MHz**

RWY	USABLE LENGTHS	LANDING BEYOND		TAKE-OFF	WIDTH
		Threshold	Glide Slope		
10 28	HIRL REIL PAPI-L (angle 3.0°)				148' 45m
TAKE-OFF					FOR FILING AS ALTERNATE
All Rwys					
1 & 2 Eng	600-2	A	800-2		
3 & 4 Eng	300-1	B			
		C			
		D			

**MANNY AVIATION SERVICES**

T +52 (722) 273 09 81 · F +52 (722) 273 11 14 - 273 34 59 · US & Can Toll Free 1 877 50 MANNY ops@mannyaviation.com customer.service@mannyaviation.com



MMML/MXL  
GRAL. RODOLFO SÁNCHEZ TABOADA INTERNATIONAL AIRPORT

### Llegadas

1. Al llegar, la aeronave debe seguir las instrucciones del ATC para rodar a la plataforma de aviación general o a la comercial.
2. s pasaportes de los tripulantes y pasajeros serán entregados a nuestro representante para ser llevados con Migración.
3. Cuando los pasajeros hayan bajado del avión, aduanas, agentes federales y agricultura abordarán la aeronave para hacer una inspección de cualquier equipaje, pasajero o comida abordo. Tomar en cuenta que todo equipaje debe bajarse del avión. Cualquier comida será tirada a la basura.

4. Los pasajeros deben caminar adentro del edificio de la aviación general para llevar a cabo el proceso de CIQ (Aduanas, Inmigración y Cuarentena). Los pasajeros deben estar presentes durante la inspección.
5. El proceso tarda aproximadamente 20-30 minutos.

### Salidas

1. Los pasaportes de los tripulantes y pasajeros serán entregados a nuestro representante para ser llevados con Migración, así también su equipaje
2. El equipaje será revisado con la máquina de rayos X para una inspección de seguridad.
3. El proceso tarda aproximadamente 20-30 minutos.

