

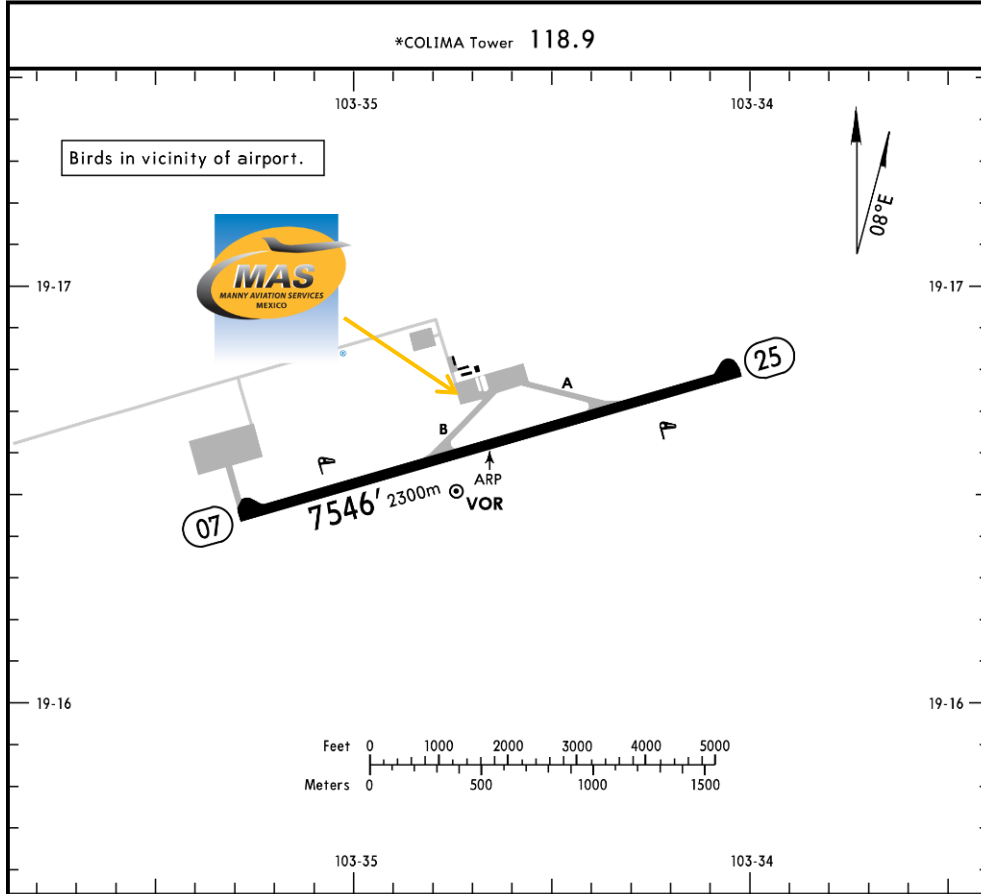


MMIA / CLQ
AEROPUERTO NACIONAL DE COLIMA

MMIA/CLQ
Apt Elev 2467'
N19 16.6 W103 34.7

JEPPESEN
27 JAN 17 (10-9) Eff 2 Feb

COLIMA, MEXICO
COLIMA



RWY	USABLE LENGTHS	TAKE-OFF	WIDTH
07 25	MIRL PAPI-L (angle 3.0°)		148' 45m

	TAKE-OFF & DEPARTURE PROCEDURE		FOR FILING AS ALTERNATE
	Rwy 25	Rwy 07	
1 & 2 Eng	500-1	800-1½	A B C D 1000-3
3 & 4 Eng		500-¾	

DEPARTURE PROCEDURE: MCAs for departing the station,
V-61 & J-25 to GDL 14400'; V-18 & UJ-18 to UPN 9200';
UJ-9 to ZIH 7000'; V-18 & UJ-18 to ZLO 6300'; UJ-9 to PVR 8200'.

Dirección:
Domicilio conocido, Buenavista,
Municipio de Cuauhtémoc, Colima
C. P. 28590.
Teléfono: +52 (722) 273 0981

Información Operativa:
Horas de operación: Invierno 1300-0100
UTC/ Verano 1200-0000 UTC
Aduanas e Inmigración: No disponibles
Combustible disponible: Avgas 100/130
& Jet A-1.

Se puede esperar retrasos en el abasto de combustible ya que el gobierno les da prioridad a las operaciones comerciales.

Forma de pago del combustible:
Tarjeta de crédito, tarjeta de débito, efectivo, tarjeta Uvair-World Fuel o Autorización ASA.

Cat Fuego: VI



MMIA / CLQ AEROPUERTO NACIONAL DE COLIMA

Llegada

1. Al llegar, la aeronave debe seguir las instrucciones del ATC para rodar a la plataforma de aviación comercial.
2. Cuando los pasajeros bajen de la aeronave, los recibirá uno de nuestros representantes y un agente de la Guardia Nacional quien revisara su equipaje.
3. El proceso dura aproximadamente 10-15 minutos.

Salida

1. Los tripulantes y pasajeros deberán llegar a la Terminal de Aviación General.
2. Nuestro agente estará esperando para poder ayudar con el equipaje y coordinar la salida.
3. El proceso dura aproximadamente 10-15 minutos.

