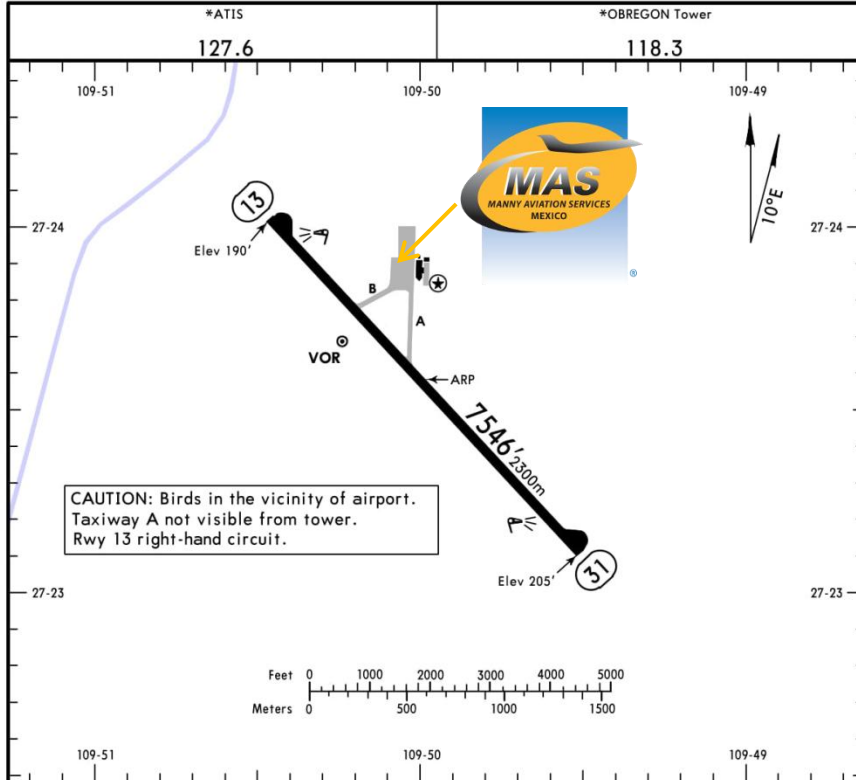




MMCN / CEN AEROPUERTO INTERNACIONAL DE CIUDAD OBREGON

MMCN/CEN
Apt Elev 205'
N27 23.6 W109 50.0

JEPPESEN CIUDAD OBREGON, MEXICO
16 JUN 17 (13-1) Eff 22 Jun CIUDAD OBREGON INTL



RWY	HIRL PAPI-L (angle 3.0°)	USABLE LENGTHS			WIDTH
		Threshold	Landing Beyond	Glide Slope	
13 31					148' 45m
TAKE-OFF		FOR FILING AS ALTERNATE			
All Rwys					
1 & 2 Eng	400-1	A	800-2		
3 & 4 Eng	300-1/2	B			
		C			
		D			

For departure procedures and MCA's see Ciudad Obregon Departures 10-3 and 10-3A.

CHANGES: Runway 13 end elevation. © JEPPESEN, 2002, 2017. ALL RIGHTS RESERVED.

Dirección:
KM 1840 Carretera Internacional
Municipio de Cajeme Ciudad Obregón,
Sonora C.P. 85000.
Teléfono: +52 (722) 273 0981.

Información Operativa:
Horas de Operación: 1300-0100 UTC
Aduanas e Inmigración: Durante horas operativas del aeropuerto.
Combustible disponible: Avgas 100/130, Jet A-1

Se puede esperar retrasos en el abasto de combustible ya que el gobierno les da prioridad a las operaciones comerciales.

Forma de pago del combustible:
Tarjeta de crédito, tarjeta de débito, tarjeta Uvair-World Fuel o Autorización ASA.

Cat Fuego: VI



MMCN / CEN AEROPUERTO INTERNACIONAL DE CIUDAD OBREGON

Llegada

1. Al llegar, la aeronave debe seguir las instrucciones del ATC para rodar a la plataforma de aviación general o a la comercial.
2. Los pasaportes de los tripulantes y pasajeros serán entregados a nuestro representante para ser llevados con Migración, así también su equipaje.
3. Cuando los pasajeros hayan bajado del avión, personal de aduana hará una inspección rápida en la aeronave.
4. Los pasajeros deben caminar adentro del edificio de la aviación general para llevar a cabo el proceso de CIQ (Aduanas, Inmigración y Cuarentena). Los pasajeros deben estar presentes durante la inspección.
5. El proceso tarda aproximadamente 15-20 minutos.

Salida

1. Los pasaportes de los tripulantes y pasajeros serán entregados a nuestro representante para ser llevados con Migración, así también su equipaje
2. El equipaje será revisado con perros de Aduana.
3. El proceso tarda aproximadamente 15-20 minutos.

