

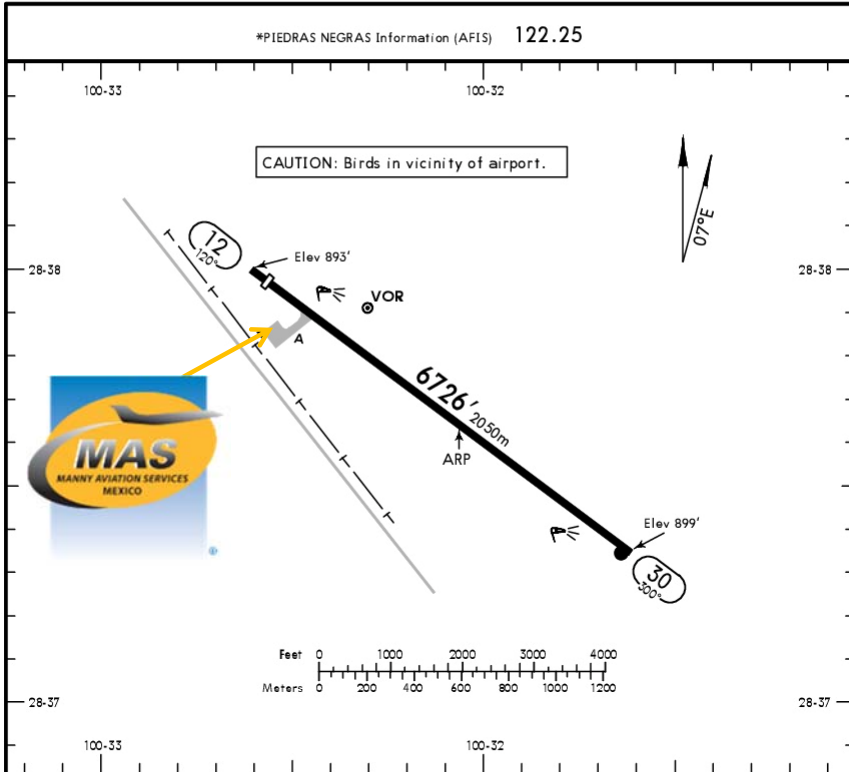


MMPG/PNG
PIEDRAS NEGRAS INTERNATIONAL AEROPUERTO

MMPG/PDS

Apt Elev 901'
N28 37.6 W100 32.1

JEPPESEN PIEDRAS NEGRAS, MEXICO
30 JUN 17 (13-1) PIEDRAS NEGRAS INTL



RWY	HIRL			REIL			USABLE LENGTHS		TAKE-OFF	WIDTH												
	12	30	12	30	12	30	Threshold	Glide Slope														
12	HIRL	REIL	PAPI-L (angle 3.0°)				6398' 1950m			105'												
30	HIRL	REIL	APAPI-L (angle 3.0°)							32m												
<table border="1"> <thead> <tr> <th colspan="2">TAKE-OFF</th> <th></th> </tr> <tr> <th colspan="2">All Rwy's</th> <th></th> </tr> </thead> <tbody> <tr> <td>1 & 2 Eng</td> <td>500-1</td> <td></td> </tr> <tr> <td>3 & 4 Eng</td> <td>500-1/2</td> <td></td> </tr> </tbody> </table>											TAKE-OFF			All Rwy's			1 & 2 Eng	500-1		3 & 4 Eng	500-1/2	
TAKE-OFF																						
All Rwy's																						
1 & 2 Eng	500-1																					
3 & 4 Eng	500-1/2																					
For departure procedure and MCAs see 10-3 and 10-3A.																						

CHANGES: Runway bearings, rwy elevations, usable length, lighting.

© JEPPESEN, 1999, 2017. ALL RIGHTS RESERVED.

Dirección:

Carretera Piedras Negras – Nuevo Laredo
Km. 3.5 Piedras Negras Coahuila

Teléfono: +52 (722) 273 0981

Información operativa:

Horas de operación: Invierno 1300-0100
UTC / Verano 1200-0000 UTC

Extensión de servicios: Disponible bajo
pedido antes de 17:00 L.T. / 2200 UTC y
aplican cargos extras.

Aduana y migración: Solo en horas de
operación.

Combustible disponible: Avgas 100/130
& Jet A

Cat Fuego: III

ATC

AFIS/PDS | 122.25 MHZ

IFR FLIGHTS

VOR/DME PDS | 113.6 MHZ



MMPG/PNG
PIEDRAS NEGRAS INTERNATIONAL AEROPUERTO

Llegadas

1. Al llegar, la aeronave debe seguir las instrucciones del ATC para rodar a la plataforma de aviación general o a la comercial.
2. Los pasaportes de los tripulantes y pasajeros serán entregados a nuestro representante para ser llevados con Migración, así también su equipaje.
3. Cuando los pasajeros hayan bajado del avión, aduanas, agentes federales y agricultura abordarán la aeronave para hacer una inspección de cualquier equipaje, pasajero o comida abordo. Tomar en cuenta

que todo equipaje debe bajarse del avión. Cualquier comida será tirada a la basura.

4. Los pasajeros deben caminar adentro del edificio de la aviación general para llevar a cabo el proceso de CIQ (Aduanas, Inmigración y Cuarentena). Los pasajeros deben estar presentes durante la inspección.
5. El proceso tarda aproximadamente 20-30 minutos.

Salidas

1. Our staff representatives will take crew and passengers passports as well as their luggage.
2. Luggage will be taken into the x ray machine for security purposes.
3. The whole process will take around 20-30 minutes.

