



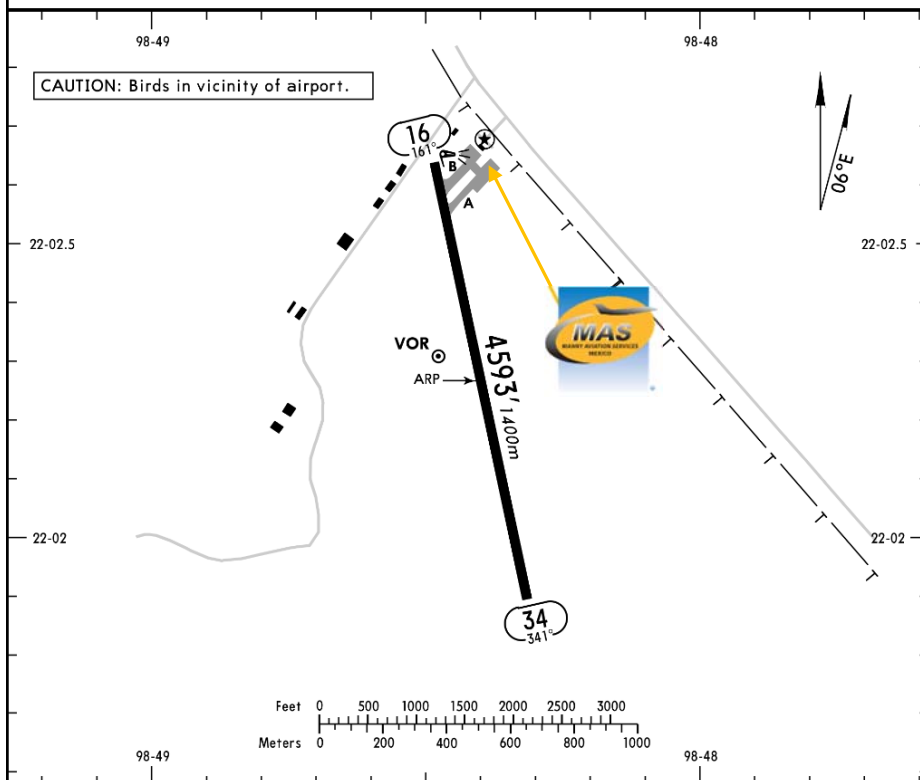
MMTN/TSL  
AEROPUERTO NACIONAL TAMUIN

MMTN/TSL  
Apt Elev 164'  
N22 02.3 W098 48.4

JEPPESEN  
4 MAR 11  
Eff 10 Mar (13-1)

TAMUIN, MEXICO  
TAMUIN

TAMUIN CTAF 122.5



**Dirección:**

Km. 5 Carretera Estación Palma,  
Tamuin San Luis Potosí, C.P. 79200

**Teléfono:** +52 (722) 273 0981

**Información Operativa:**

**Horas operativas:** invierno 1500-0000  
UTC / verano 1400-2300 UTC

**Aduana e Inmigración:** NO  
DISPONIBLE

**Combustible disponible:** Avgas  
100/130, Jet A.

**Fire Cat:** II

**ATC**

**CTAF/TSL | 122.5 MHZ**

ADDITIONAL RUNWAY INFORMATION

RWY	USABLE LENGTHS		TAKE-OFF	WIDTH
	Threshold	Glide Slope		
16 34				98' 30m

**IFR FLIGHTS**

**VOR/DME TSL | 113.3 MHZ**

TAKE-OFF

All Rwy's

	DAY	NIGHT
	1 & 2 Eng	300-1
3 & 4 Eng		

FOR FILING AS ALTERNATE

	DAY	NIGHT
	A	800-2
B		
C		
D	NOT APPLICABLE	

**MANNY AVIATION SERVICES**

Tel: +52 (722) 273 09 81 · Fax: +52 (722) 273 11 14 - 273 34 59 · US & Can Línea gratuita 1 877 50 MANNY ops@mannyaviation.com customer.service@mannyaviation.com



MMTN/TSL  
**AEROPUERTO NACIONAL TAMUIN**

### Llegadas

1. Al llegar, la aeronave debe seguir las instrucciones del ATC (Control de Tráfico Aéreo) para rodar el avión hasta la Plataforma de Aviación General
2. Cuando todos los pasajeros bajen del avión, un representante de la Policía Federal revisará la aeronave, así como el equipaje de los pasajeros.
3. Cuando todos los pasajeros bajen del avión, deberán caminar dentro del Edificio de Aviación

General para poder tomar su transporte terrestre.

### Salidas

1. Tripulación y pasajeros llegan a la Terminal De Aviación General.
2. Los representantes de nuestro personal esperarán a que la tripulación y los pasajeros los ayuden con su equipaje y coordinen todos los servicios de salida.



### MANNY AVIATION SERVICES

Tel: +52 (722) 273 09 81 · Fax: +52 (722) 273 11 14 - 273 34 59 · US & Can Línea gratuita 1 877 50 MANNY ops@mannyaviation.com customer.service@mannyaviation.com