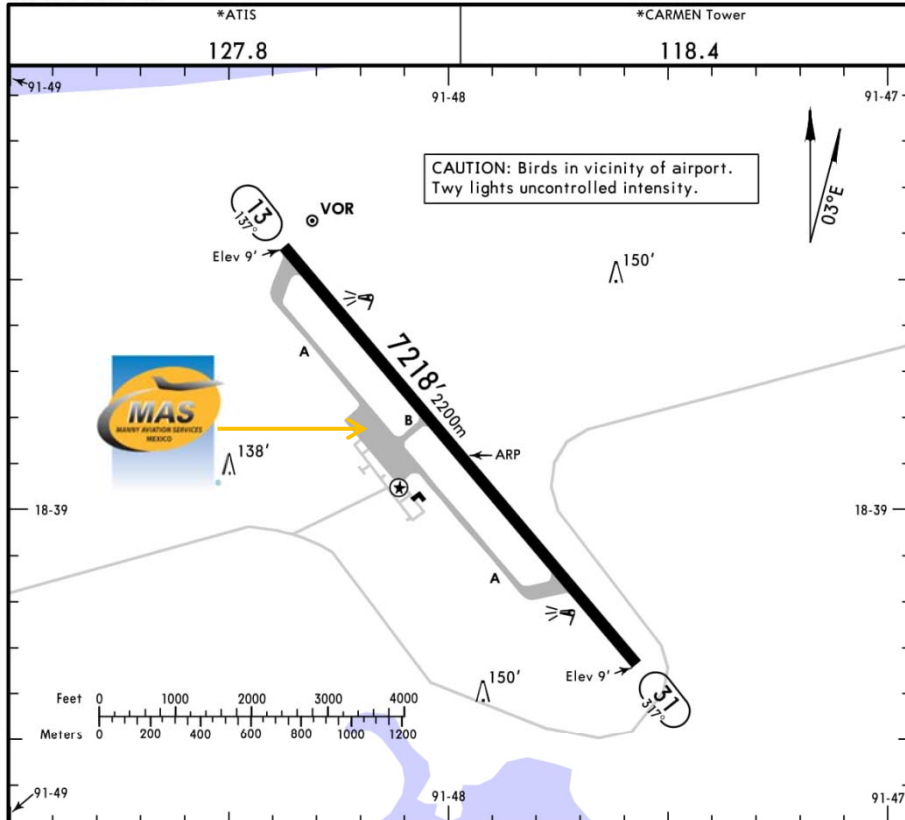




MMCE / CME
CIUDAD DEL CARMEN INTERNACIONAL AIRPORT

MMCE/CME
Apt Elev 10'
N18 39.1 W091 48.0

JEPPESEN CIUDAD DEL CARMEN, MEX
17 JUN 16 (10-9) Eff 23 Jun CIUDAD DEL CARMEN INTL



Dirección:
Calle 31 S/N
Ciudad del Carmen, Campeche
C.P. 24190
Teléfono: +52(722) 273 0981

Información Operativa:
Horas Operativas: Invierno 1300/0100
UTC / verano 1200-0000 UTC
Aduanas e Inmigración: Durante las horas operativas.
Se puede esperar retrasos en el abasto de combustible ya que el gobierno les da prioridad a las operaciones comerciales.
Combustible: Avgas 100/130, Jet A.
Cat Fuego: V

ADDITIONAL RUNWAY INFORMATION

RWY		USABLE LENGTHS		TAKE-OFF	WIDTH
		LANDING BEYOND Threshold	Glide Slope		
13 31	HIRL PAPI-L (angle 3.0°)				148' 45m

TAKE-OFF & DEPARTURE PROCEDURE

FOR FILING AS ALTERNATE

All Rwys

200-1

800-2

DEPARTURE PROCEDURE: For departures and MCAs see Ciudad Del Carmen 10-3/10-3A.

CHANGES: Chart reindexed, rwy end elevations added.

© JEPPESEN, 1999, 2016. ALL RIGHTS RESERVED.



MMCE / CME
CIUDAD DEL CARMEN INTERNACIONAL AIRPORT

Salida

1. Al llegar, la aeronave debe seguir las instrucciones del ATC para rodar a la plataforma de aviación general o a la comercial.
2. Los pasaportes de los tripulantes y pasajeros serán entregados a nuestro representante para ser llevados con Migración.
3. Cuando los pasajeros hayan bajado del avión, aduanas, agentes federales y agricultura abordarán la aeronave para hacer una inspección de cualquier equipaje, pasajero o comida abordo. Tomar en cuenta que todo equipaje debe bajarse del avión. Cualquier comida será tirada a la basura.
4. Los pasajeros deben caminar adentro del edificio de la aviación general para llevar a cabo el proceso

de CIQ (Aduanas, Inmigración y Cuarentena). Los pasajeros deben estar presentes durante la inspección.

5. El proceso tarda aproximadamente 15-20 minutos.

Llegada

1. Los pasaportes de los tripulantes y pasajeros serán entregados a nuestro representante para ser llevados con Migración, así también su equipaje.
2. El equipaje será revisado con la máquina de rayos X para una inspección de seguridad.
3. El proceso tarda aproximadamente 15-20 minutos.



MANNY AVIATION SERVICES