



# MMUN/ CUN AEROPUERTO INTERNACIONAL CANCÚN

MMUN/CUN

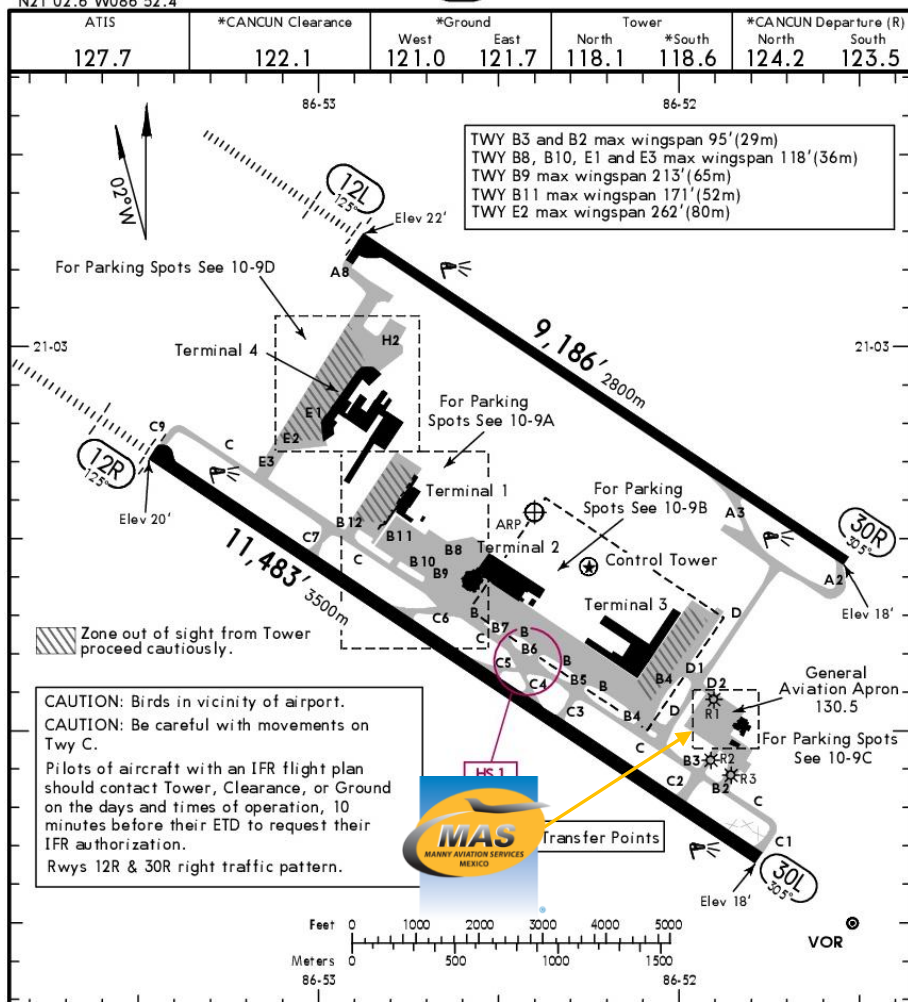
JEPPESSEN

CANCUN, MEXICO

Apt Elev 22'  
N21 02.6 W086 52.4

9 MAR 18 (10-9)

CANCUN INTL



**Dirección:**

Carretera Cancún-Chetumal Km. 22  
Cancún Quintana Roo, C.P. 77500.

**Teléfono:** +52 (722) 273 0981.

**Información Operativa:**

Horas de operación: 24 hrs.

Aduanas e Inmigración: 24 hrs.

**ASUR FBO:** 24 hrs.

Combustible disponible: Avgas 100/130 & Jet A-1.

Se pueden esperar retrasos en el abasto de combustible ya que el gobierno les da prioridad a las operaciones comerciales.

**Forma de pago del combustible:**

Tarjeta de crédito, tarjeta de débito, tarjeta Uvaair-World Fuel o Autorización ASA.

**Cat Fuego:** IX.

**Servicios de comisariato disponible:** previa solicitud con 24 hrs de anticipación.

**ADDITIONAL RUNWAY INFORMATION**

RWY		USABLE LENGTHS			WIDTH
		Threshold	Glide Slope	TAKE-OFF	
12R	HIRL REIL ALSF PAPI-L (angle 3.0°)		10,460' 3188m		197'
	30L	HIRL REIL PAPI-L (angle 3.0°)			60m
12L	HIRL REIL ALSF PAPI-L (angle 3.0°)		8037' 2450m		148'
	30R	HIRL REIL PAPI-L (angle 3.0°)			45m

**HOT SPOTS**

**HS1** Aircraft landing on Runway 12R/30L must vacate the runway completely, crossing the holding points of the runway until taxiway C.

	TAKE-OFF	FOR FILING AS ALTERNATE	
	All Rwy's	Precision	Non-Precision
1 & 2 Eng	3/4	600-2	800-2
3 & 4 Eng	1/2		

CHANGES: Parking insets.

© JEPPESSEN, 1999, 2018. ALL RIGHTS RESERVED.



## MMUN/ CUN AEROPUERTO INTERNACIONAL CANCÚN

### Llegada

1. Espere instrucciones de ATC para rodar hacia ASUR FBO, que se encuentra en la F1 que viene de la calle de rodaje F (Foxtrot), o C3 y C4, que viene de la pista de rodaje A (Alfa).
2. Los pasaportes de los tripulantes y pasajeros serán entregados a nuestro representante para ser llevados con Migración.
3. Nuestro equipo tendrá que descargar todo el equipaje. Tenga en cuenta que se realizará una inspección dentro de la FBO.
4. Cuando los pasajeros hayan bajado del avión, agentes de Aduanas, Guardia Nacional, SEDENA y agricultura abordarán la aeronave para hacer una inspección de cualquier equipaje, pasajero o comida a bordo. Tomar en cuenta que todo equipaje debe bajarse del avión. Cualquier comida será tirada a la basura.
5. Los pasajeros deben caminar adentro del edificio de la aviación general para llevar a cabo el proceso de CIQ (Aduanas, Inmigración y Cuarentena). Los pasajeros deben estar presentes durante la inspección.
6. Todo el proceso tomará alrededor de 15-20 minutos.

### Salida

1. Una vez que la tripulación y los pasajeros lleguen a la FBO, uno de los representantes de nuestro personal le pedirá sus pasaportes y equipaje. Luego, los pasaportes se llevarán a Inmigración, dónde se sellarán y autorizarán para la salida.
2. Tanto a la tripulación como a los pasajeros se les entregará los formularios de Aduana. Sólo tienen que firmarlos.
3. Una vez que se realiza el proceso de Inmigración, los representantes de nuestro personal llevarán el equipaje a Aduana para la inspección. Cuando se haya finalizado este proceso, los pasajeros podrán pasar a través del detector de metales, y proceder a abordar la aeronave.
4. El avión ya estará en el punto de, sin necesidad de ser remolcado.
5. Todo el proceso tomará alrededor de 15-20 minutos.

