



MMPQ/PQM AEROPUERTO INTERNACIONAL DE PALENQUE

MMPQ/PQM

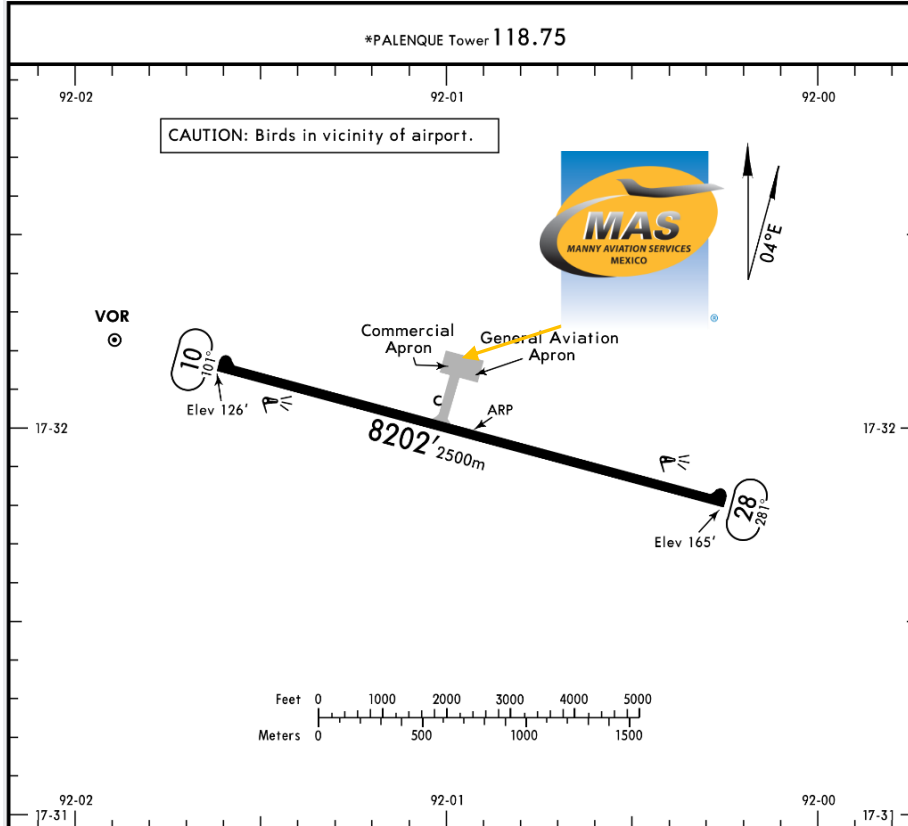
Apt Elev **165'**
N17 32.0 W092 00.9

JEPPESEN

20 MAY 16 **(10-9)** Eff 26 May

PALENQUE, MEXICO

PALENQUE INTL



ADDITIONAL RUNWAY INFORMATION

| RWY | USABLE LENGTHS | LANDING BEYOND | TAKE-OFF | WIDTH |
|----------|--------------------------|----------------|----------|-------------|
| | | | | |
| 10 28 | HIRL PAPI-L (angle 3.0°) | | | 148' 45m |
| | | | | |
| | | | | |
| | | | | |

TAKE-OFF

| | Rwy 10 | Rwy 28 |
|-----------|--------|--------|
| 1 & 2 Eng | 500-1 | 300-1 |
| 3 & 4 Eng | | |

Dirección:

Carretera Federal Catazaja-Rancho Nuevo km. 24.5, Col. Pakal Na C.P. 29960.

Teléfono: +52 (722) 273 0981.

Información Operativa:

Horas de operación: Invierno 1300-0100 UTC / Verano 1200-0000 UTC.

Aduanas e Inmigración: Durante horas de operación del aeropuerto.

Combustible disponible: Jet A-1.

Forma de pago del combustible:

Tarjeta de crédito, tarjeta de débito, tarjeta Uvair-World Fuel o Autorización ASA.

Cat Fuego: V.



MMPQ/PQM AEROPUERTO INTERNACIONAL DE PALENQUE

Llegada

1. Al llegar, la tripulación debe seguir las instrucciones del ATC (Control de Tráfico Aéreo) para rodar el avión hasta la Plataforma de Aviación General.
2. Parte de nuestro personal, pedirá tanto a la tripulación como a los pasajeros sus respectivos pasaportes
3. Los pasajeros deben caminar adentro del edificio de la aviación general para llevar a cabo el proceso de CIQ (Aduanas, Inmigración y Cuarentena). Los pasajeros deben estar presentes durante la inspección.
4. El proceso tarda aproximadamente 15-20 minutos.

Salida

1. Nuestros agentes llevarán los pasaportes de la tripulación y de los pasajeros, junto con el equipaje;
2. El equipaje será revisado con la máquina de rayos X para una inspección de seguridad.
3. El proceso tarda aproximadamente 15-20 minutos.

