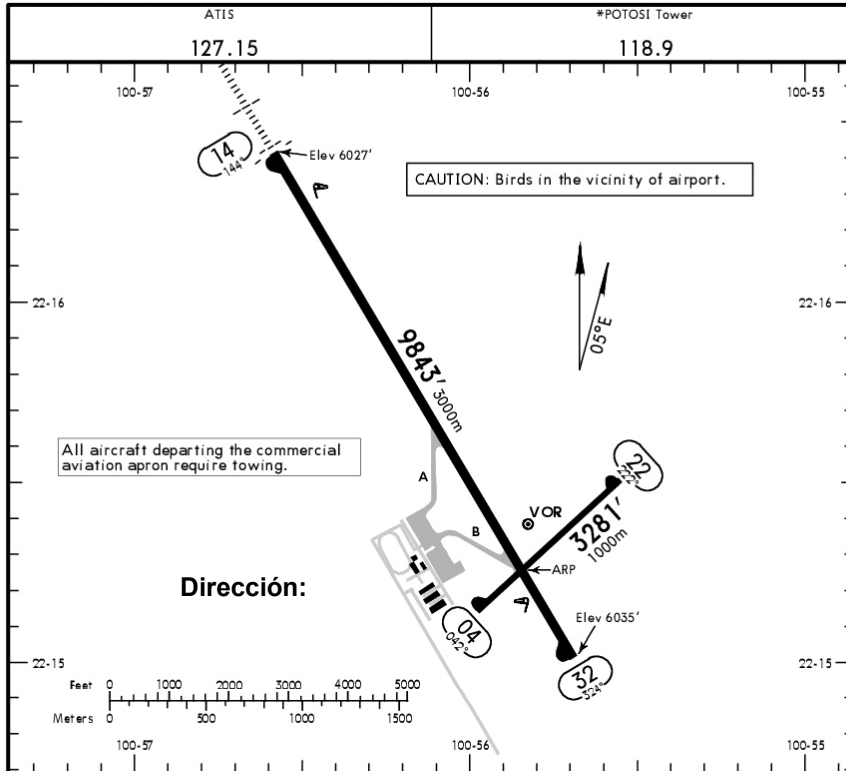




MMSP/SLP
PONCIANO ARRIAGA INTERNATIONAL AIRPORT

MMSP/SLP
Apt Elev 6035'
N22 15.3 W100 55.8

JEPPESEN SAN LUIS POTOSI, MEXICO
20 APR 18 (10-9) E11 26 Apr PONCIANO ARRIAGA INTL



Dirección:
Carretera a Matehuala Km. 9.5
Ejido Maravillas
San Luis Potosí, San Luis Potosí
C.P. 50130

Teléfono: +52(722) 273 0981

Información Operativa:

Horas Operativas: 24/7.

Aduanas e Inmigración: 24/7.

Combustible: Avgas 100/130 & Jet A Fuel

Se puede esperar retrasos en el abasto de combustible ya que el gobierno les da prioridad a las operaciones comerciales.

Cat Fuego: VI

RWY	USABLE LENGTHS	LANDING BEYOND		TAKE-OFF	WIDTH
		Threshold	Glide Slope		
04 22					98' 30m
14 32	HIRL (API-L (angle 3.0°)) HIRL (angle 3.0°)		8694' 2650m		148' 45m

TAKE-OFF				FOR FILING AS ALTERNATE			
Rwys 14, 32		Rwys 04, 22					
TAKE-OFF OPERATIONS WITH REDUCED RANGE VISIBILITY OF RUNWAY							
If Weather Below Landing Minimums, Take-off Alternate Airport Required.							
The pilot must report 7 longitudinal runway lights in the take-off direction as a minimum of visibility of the high intensity lights system, which should be operational and have runway center signals. If a difference exists between the values reported and the pilot, the count of lights by the pilot must be taken as valid.		Other	DAY	NIGHT			
2 Eng	1/4	1 & 2 Eng	500-1	VFR	NA	Precision 600-2	Non-Precision 1100-3
3 & 4 Eng		3 & 4 Eng	500-1/2				

CHANGES: Re-indexed, magnetic variation, runway bearings. © JEPPESEN, 1999, 2018. ALL RIGHTS RESERVED.



MMSP/SLP
PONCIANO ARRIAGA INTERNATIONAL AIRPORT

Llegadas

1. Al llegar, la aeronave debe seguir las instrucciones del ATC para rodar a la plataforma de aviación general o a la comercial que se encuentra enfrente de B(Bravo) taxiway y estacionar la aeronave en la sección de los cubos rojos donde la autoridad inspeccionará la aeronave mientras nuestros representantes descarguen el equipaje.
2. Los pasajeros deben caminar adentro del edificio de la aviación general para llevar a cabo el proceso de CIQ (Aduanas, Inmigración y Cuarentena).
3. Los formatos migratorios serán prellenados para ser entregados a los pasajeros y tripulantes para su firma.

4. Todos los Servicios requeridos deberán ser entregados en el edificio de migración ya que no hay un FBO.

Salidas

1. Los pasaportes de los tripulantes y pasajeros serán entregados a nuestro representante para ser llevados con Migración, así también su equipaje.
2. Una vez que lleguen los pasajeros, podrán abordar la aeronave y nuestros representantes llevaran los pasaportes con la autoridad de migración.

