

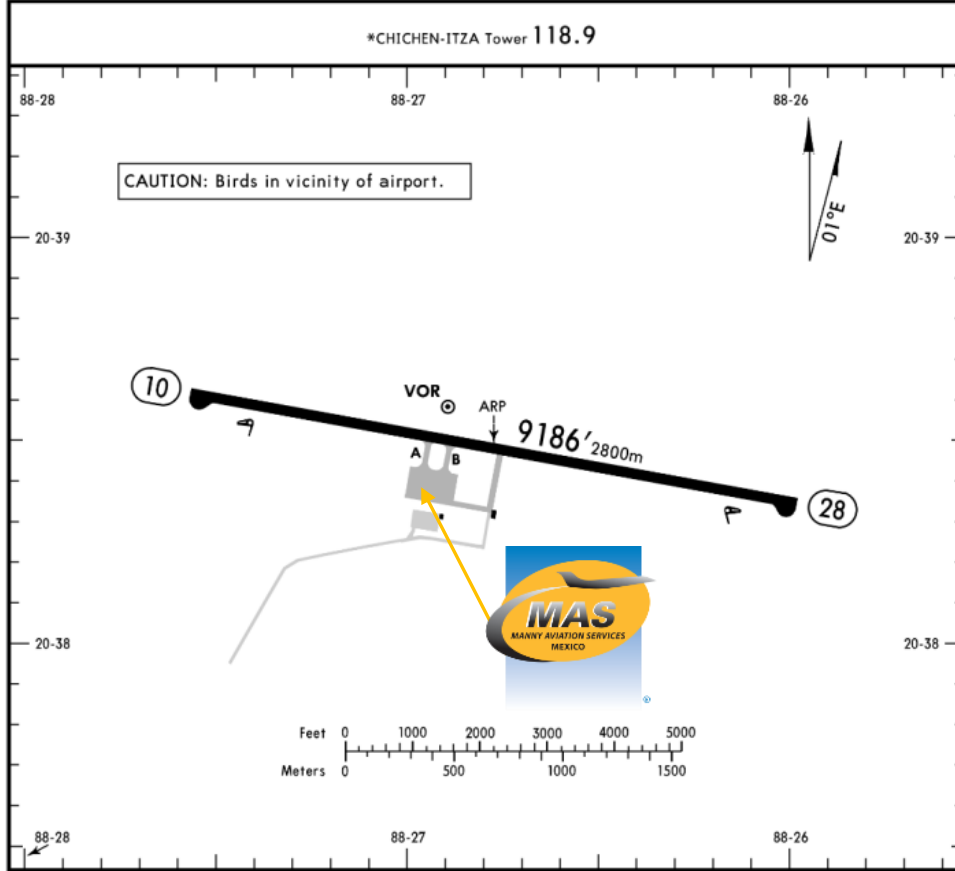


MMCT / CZA  
AEROPUERTO INTERNACIONAL DE CHICHEN-ITZA

MMCT/CZA  
Apt Elev 102'  
N20 38.5 W088 26.8

JEPPESSEN  
17 JUL 15 (13-1)

CHICHEN-ITZA, MEXICO  
CHICHEN-ITZA INTL



**Dirección:**

Carretera Federal, Cancún-Mérida S/N,  
km. 131.2 de Kaua.

**Teléfono:** +52 (722) 273 0981.

**Información Operativa:**

Horas de operación: Invierno 1400-2200  
UTC/ Verano 1300-2100 UTC.

Aduana e Inmigración: Durante horas  
operativas del aeropuerto.

**Combustible NO disponible.**

**(Se puede conseguir pipa de  
combustible en MMMD, solicitándola  
con anticipación 24hrs, solo se puede  
pagar con tarjeta de débito o crédito)**

**Cat Fuego: IV.**

ADDITIONAL RUNWAY INFORMATION

RWY	USABLE LENGTHS LANDING BEYOND	TAKE-OFF	WIDTH
10 28	HIRL PAPI-L (angle 3.0°)		148' 45m

	TAKE-OFF
	All Rwys
1 & 2 Eng	1
3 & 4 Eng	1/2



## MMCT / CZA AEROPUERTO INTERNACIONAL DE CHICHEN-ITZA

### Llegada

1. Al llegar, la aeronave debe seguir las instrucciones del ATC para rodar a posición asignada.
2. Los pasaportes de los tripulantes y pasajeros serán entregados a nuestro representante para ser llevados con Migración, así también su equipaje.
3. Cuando los pasajeros hayan bajado del avión, aduanas, agentes federales y agricultura abordarán la aeronave para hacer una inspección de cualquier equipaje, pasajero o comida a bordo. Tomar en cuenta que todo equipaje debe bajarse del avión. Cualquier comida será tirada a la basura.
4. Los pasajeros deben caminar adentro del edificio de la aviación general para llevar a cabo el proceso de CIQ (Aduanas, Inmigración y Cuarentena). Los pasajeros deben estar presentes durante la inspección.
5. El proceso tarda aproximadamente 30-40 minutos.

### Salida

1. Los pasaportes de los tripulantes y pasajeros serán entregados a nuestro representante para ser llevados con Migración, así también su equipaje
2. El equipaje será revisado con la máquina de rayos X para una inspección de seguridad.
3. El proceso tarda aproximadamente 15-20 minutos.

